

LA CERIMONIA

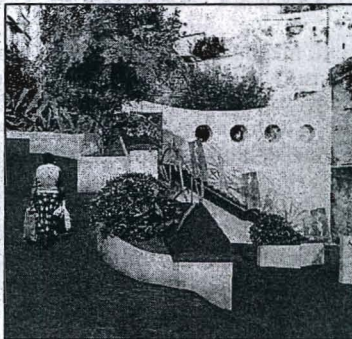
## Rione Sanità, apre il Giardino degli aranci e il cardinale Sepe porta i doni ai bambini

ENRICA PROCACCINI

IL CARDINALE Crescenzo Sepe inaugurerà stamattina il Giardino degli aranci al Rione Sanità. Un piccolo spazio verde, adiacente la Chiesa di San Severo, recuperato dall'associazione Altra Napoli e restituito alla città. Abbattuto il vecchio muro di cinta in tufo e impiantati nuovi alberi, l'agrume è pronto a diventare un luogo di incontro e di svago per le famiglie del quartiere. Ad accogliere l'arcivescovo, atteso per le 9.30, saranno il presidente dell'associazione, Ernesto Albanese, il parroco don Antonio Loffredo, gli abitanti del posto, alcuni operatori sociali che lavorano sul territorio e le persone coinvolte nel progetto di recupero. A partire dai cinque giovani fabbri che si sono riuniti in cooperativa e, sotto la guida del maestro

### IL PROGETTO

Il Giardino è un progetto dell'Altra Napoli



Riccardo Dalisi, hanno realizzato il nuovo cancello in ferro battuto che proteggerà il piccolo polmone verde del rione.

«Il giardino - spiega Ernesto Albanese - è il primo intervento di un progetto più ampio che in tre anni cambierà il volto al quartiere, coniugando riqualificazione urbanistica e recupero del tessuto sociale ed economico». Dopo il taglio del nastro, la consegna dei doni per i bambini per festeggiare il giorno dell'Epifania. Poi una breve passeggiata tra i vicoli per raggiungere, alle 11, la Casa di accoglienza dei Cristallini, dove da anni alcuni operatori sociali organizzano il doposcuola per i bambini. Subito dopo, l'inaugurazione di un campetto di basket nell'Istituto benefico «Federico Ozanam». Nel corso del tour alla Sanità, il cardinale annuncerà il ricavato dell'asta di beneficenza avviata a dicembre scorso e consegnerà l'assegno al vicario episcopale, don Gaetano Romano.

IL MATTINO  
6/1/2008